

報道関係者各位

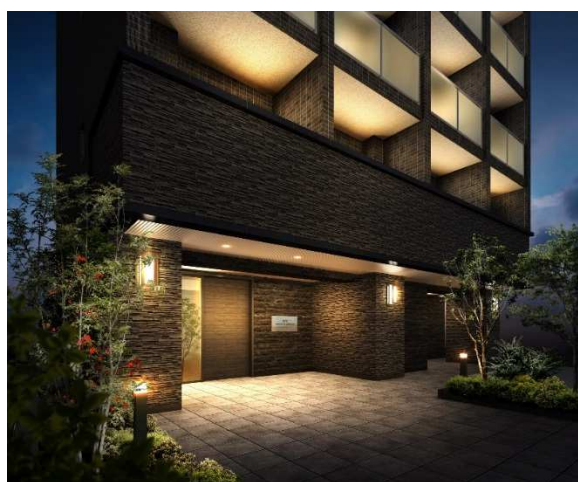
2017年3月27日
株式会社グリッポ

暮らしやすさが魅力の阪東橋に、人気マンションシリーズの最新作

「Le'a横濱大通り公園」が誕生

2017年3月より、賃貸募集スタート

横浜エリアを中心にワンルームマンション販売による不動産経営を支援する株式会社グリッポ(本社:神奈川県横浜市、体表取締役社長:長谷川建二)は、人気マンションシリーズの最新物件として神奈川県・横浜市に「Le'a 横濱大通り公園」を2017年3月より竣工、販売を開始をいたしました。



「Le'a 横濱大通り公園」は、横浜市営地下鉄ブルーライン「阪東橋」駅から徒歩2分。横浜市の中心部の南に位置する南区高根町が暮らしの舞台です。目の前には市民の憩いの場「大通り公園」、戦前から愛用され、歴史ある「よこはまばし商店街」が身近にあるなど、暮らしの焦点がここにあるといっても過言ではありません。潤いあふれる緑と活気ある街を背景に、アクティブでスマートな横浜生活が実現します。

最寄り駅となる「阪東橋」駅からビッグターミナル「横浜」駅までは直通8分で、東京や品川などの東京方面へダイレクトアクセスが可能なJR京浜東北・根岸線「関内」駅も徒歩圏。軽快なフットワークを実現します。

設備には、防犯カメラの設置や24時間体制のセキュリティシステムを導入するなど、女性をはじめ、ゆとりあるシングルライフに最適な居住環境を提供しております。

地上10階建てで総戸数36戸。販売価格は2,150~2,320万円。
※販売価格はすべて消費税込み。

【毎日でも通いたい！横浜三大商店街、「横浜橋商店街」近くに住んで生活費節約を】

横浜市営地下鉄・阪東橋駅から徒歩2分の場所にある「横浜橋通商店街」。古き良き商店街の雰囲気が残る横浜橋商店街は、毎日たくさんの人で賑わっています。桂歌丸師匠が名誉顧問を務めていることでも知られ、350mほどのアーケードには約130店舗の商店が連なっています。年期の入った風情ある店構えの商店や、お店ごとに工夫のある商品陳列、昭和の雰囲気が色濃く残る路地など、商店街を取り巻く色々なものを眺めながら歩くだけでも楽しいですね。



■「Le'a 横濱大通り公園」物件概要

名称 : Le'a 横濱大通り公園
所在地 : 神奈川県横浜市南区高根町1-1-3(地番)
交通 : 横浜市営地下鉄ブルーライン「阪東橋」駅より徒歩2分
構造 : 鉄筋コンクリート造 地上10階建
戸数 : 36戸
価格 : 2,150~2,320万円※消費税込み

※先着順に受付。所定の戸数に達し次第、販売終了とします。

URL : <http://www.yk-glip.co.jp/mansion.html>

問い合わせ : 0120-998-958

【会社概要】

会社名 : 株式会社グリップ
代表者 : 代表取締役社長 長谷川 建二
所在地 : 〒220-0011 神奈川県横浜市西区高島 2-7-1 ファーストプレイス横浜 2 階
資本金 : 5000万円

お問い合わせ先 株式会社グリップ 広報担当 : 村田(ムラタ)
TEL:045-450-7577 FAX:045-450-7578 URL:<http://www.yk-glip.co.jp/>